



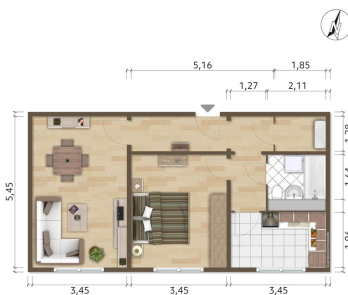
## 2-Raumwohnung mit Einbauküche in der Aufzugsallee

Käthe-Niederkirchner-Straße 21 - 02977 Hoyerswerda

WK 1

Wohnfläche ca. 54,37 m <sup>2</sup>	Zimmer 2	Etage 4	Warmmiete <b>478,00 €</b>
----------------------------------------	-------------	------------	------------------------------

Objekt-Nr.:1/116/1/11



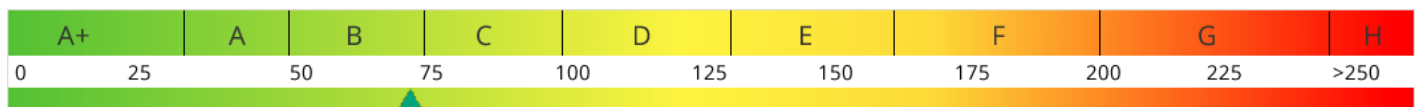
### Ausstattung & Preise

- ✓ Bad mit Wanne
- ✓ Einbauküche
- ✓ Aufzug
- ✓ Keller

Nettokaltmiete	Nebenkosten	Heizkosten	Warmmiete	Kautions
<b>337,00 €</b>	<b>81,00 €</b>	<b>60,00 €</b>	<b>478,00 €</b>	<b>1.011,00 €</b>

### Energieausweis

<b>Ausweisart</b>	<b>Energieverbrauchskennwert</b>	<b>Wertelklasse</b>	<b>Energieeffizienzklasse</b>
Verbrauch	70,00 kWh/(m <sup>2</sup> ·a)	B	B



### Hinweis

Dieses Exposé stellt kein vertragliches Angebot dar. Für die Richtigkeit und Vollständigkeit der im Exposé enthaltenen Daten wird keine Haftung übernommen. Änderungen der Angebote sowie eine zwischenzeitliche Vermietung behalten

wir uns vor.

---

## **SIE HABEN INTERESSE?**

Vereinbaren Sie am besten noch heute einen Besichtigungstermin. Unser Team Vermietungsmanagement freut sich über Ihre Anfrage.

Telefon 03571 475 - 200

Fax 03571 475 - 333

E-Mail [vermietung@wh-hy.de](mailto:vermietung@wh-hy.de)